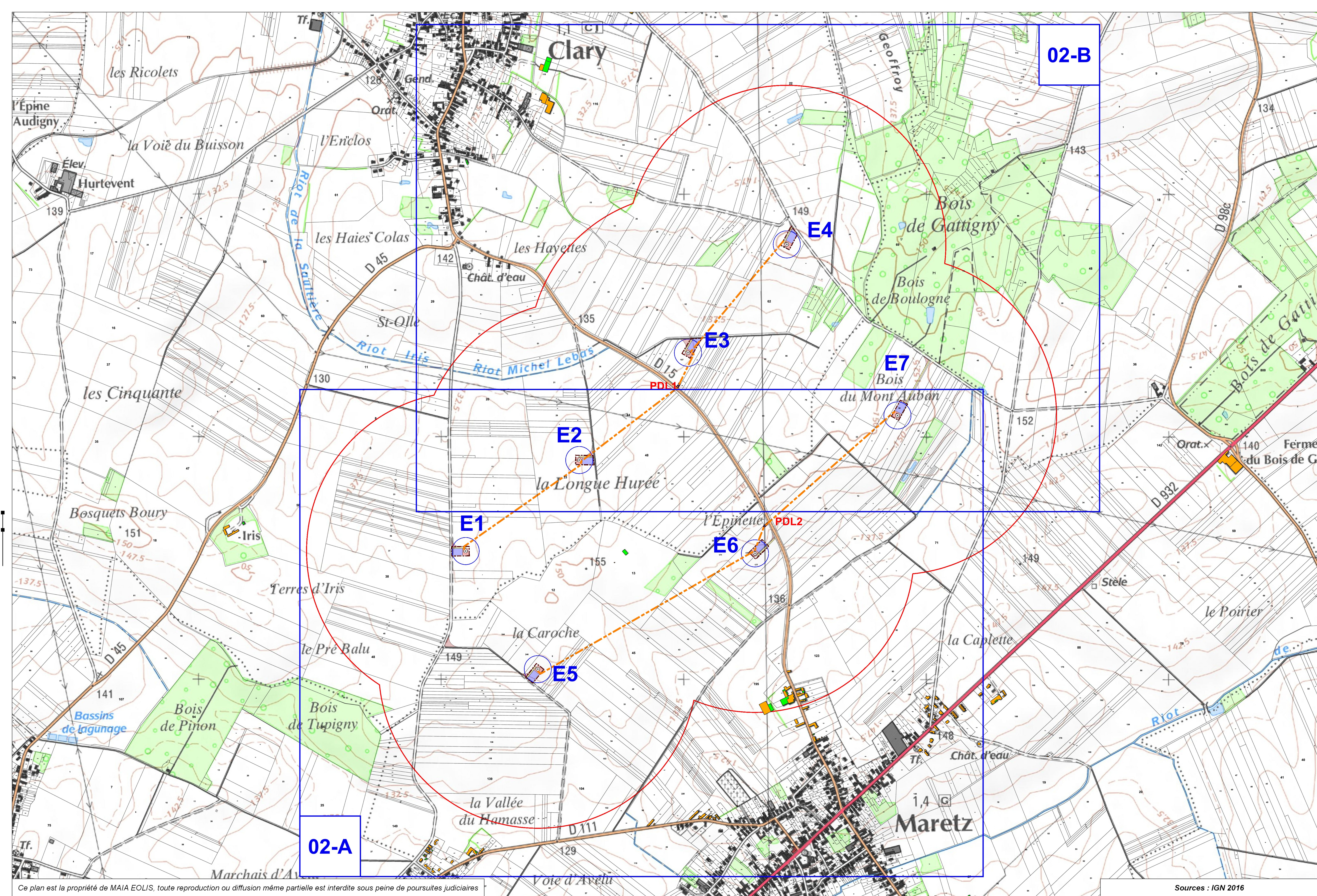


DEMANDE D'AUTORISATION D'EXPLOITER (ICPE)
Projet éolien de l'Épinette

PLAN DES ABORDS DES INSTALLATIONS PROJETÉES - TABLEAU D'ASSEMBLAGE



Ce plan est la propriété de MAIA EOLIS, toute reproduction ou diffusion même partielle est interdite sous peine de poursuites judiciaires

Sources : IGN 2016

Echelle : 1:5 000

0 200 400 m

Réalisation : **Benoît MELEY - ENGIE GREEN**
 Décembre 2016

- Périmètre de 600m autour des installations (mâts + PDL)
- Emprise au sol de l'éolienne
- Survol rotor
- Base de l'éolienne
- Plateforme de l'éolienne
- Poste de transformation pied de mât (690/20 000 V)
- Câble interéolien : 20.000 volts
- Poste de livraison
- Virage
- Chemin d'accès à créer
- Bâti léger
- Bâti dur

Format A0

TA